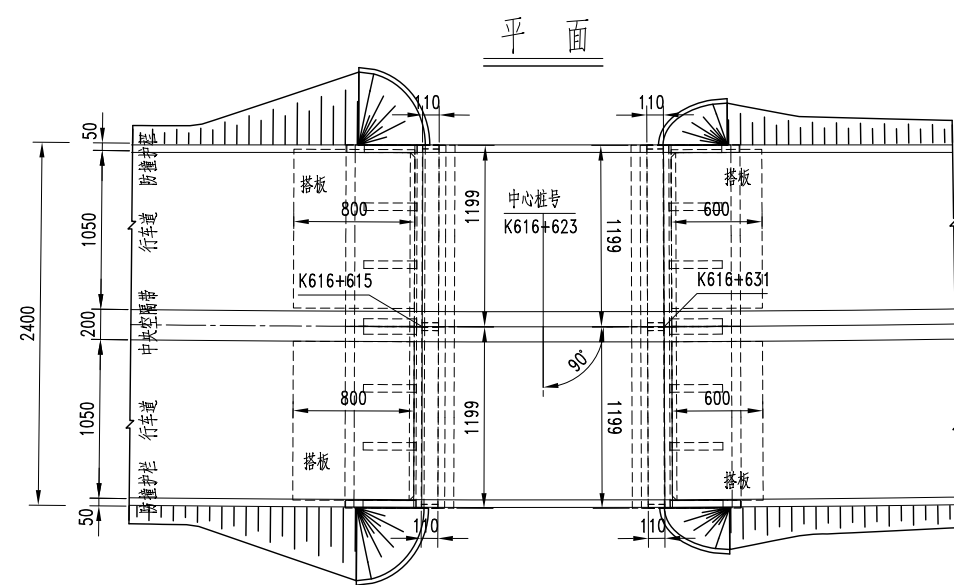
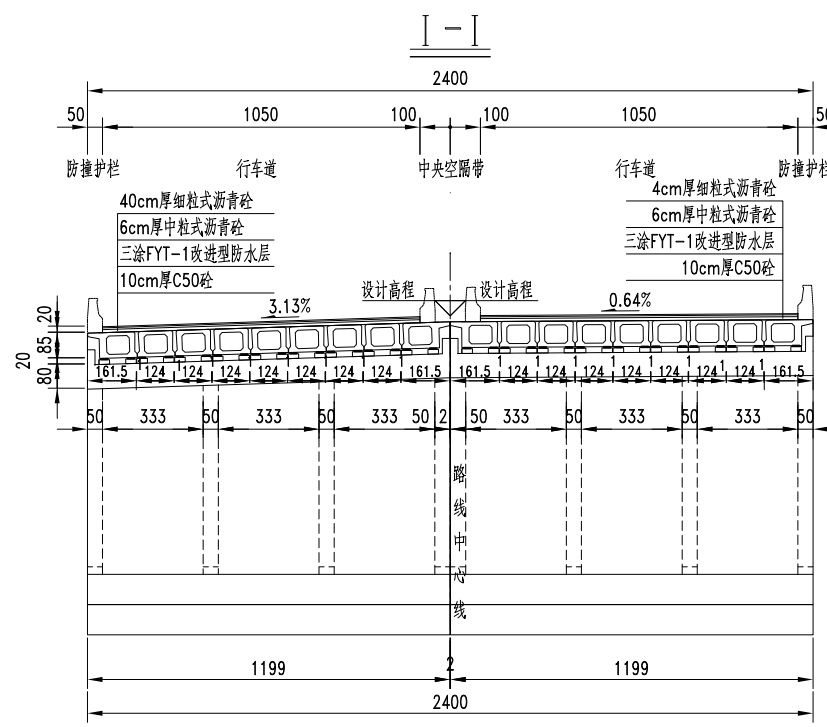
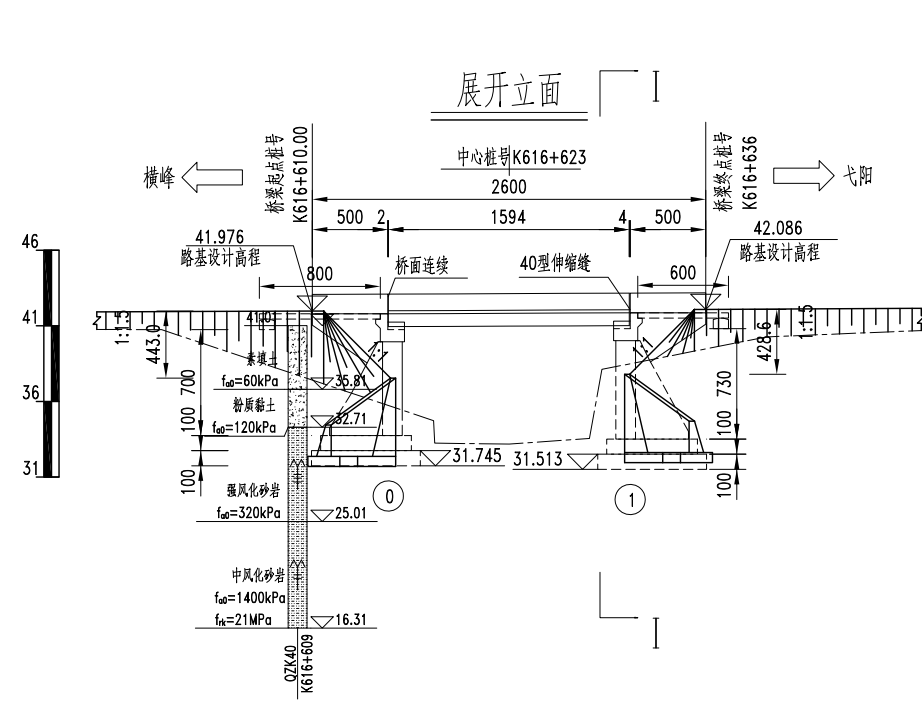


注:

1. 本图尺寸除标高、里程桩号以米计外,其余均以厘米计。
2. 荷载等级:公路-I级;桥面净宽:2x净10.5m。
3. 上部结构采用预应力砼(后张)简支空心板;下部结构采用扶壁台,桥台采用扩大基础。
4. 本桥平面位于直线上,桥面横坡为双向2%,纵断面纵坡0.2%。
5. 0号桥台采用GYZ250x41型板式橡胶支座;1号桥台采用GYZF4250x43型四氟滑板式橡胶支座;1号桥台采用40伸缩缝。
6. 地质资料采用钻孔QZK45的资料。
7. 横峰侧锥坡高度为3.1m,弋阳侧锥坡高度为4.7m,锥坡高度可根据实际情况调整。
8. 括号内为右幅数据,括号外为左幅数据。
9. 台后搭板长度为8m,详见通用图。
10. 图中标注的墩台高度为桥中心处的高度。
11. 本图比例:平、立面为1:500,其它为1:250。

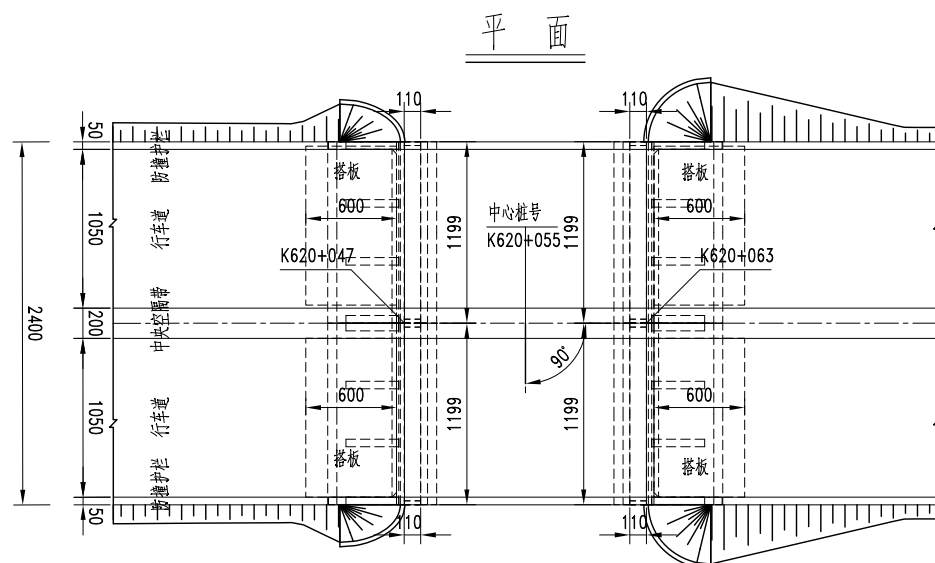
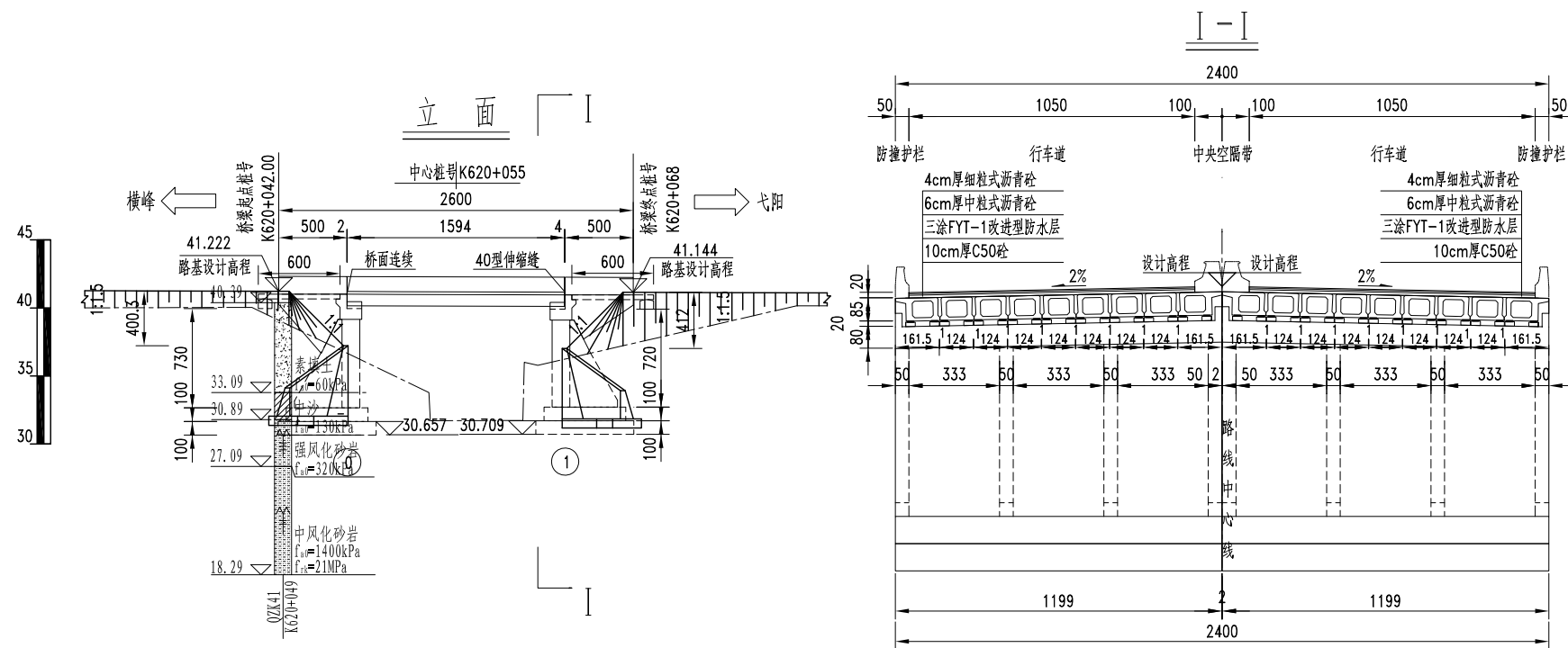
里程桩号	K616+446.5	K616+453	K616+460	K616+467.5
设计高程(m)	41.609	41.449	41.641	41.465
地面高程(m)	37.592	34.400	33.000	35.920
坡度(%)	0.200			
坡长(m)	585.000			



里程桩号	K616+612.5	+618	+620	+625.9	+633.5
设计高程(m)	41.995	+615			42.063
地面高程(m)	36.569	34.730	32.500	32.500	36.685
坡度(%)	0.200				
坡长(m)	585.000				

注:

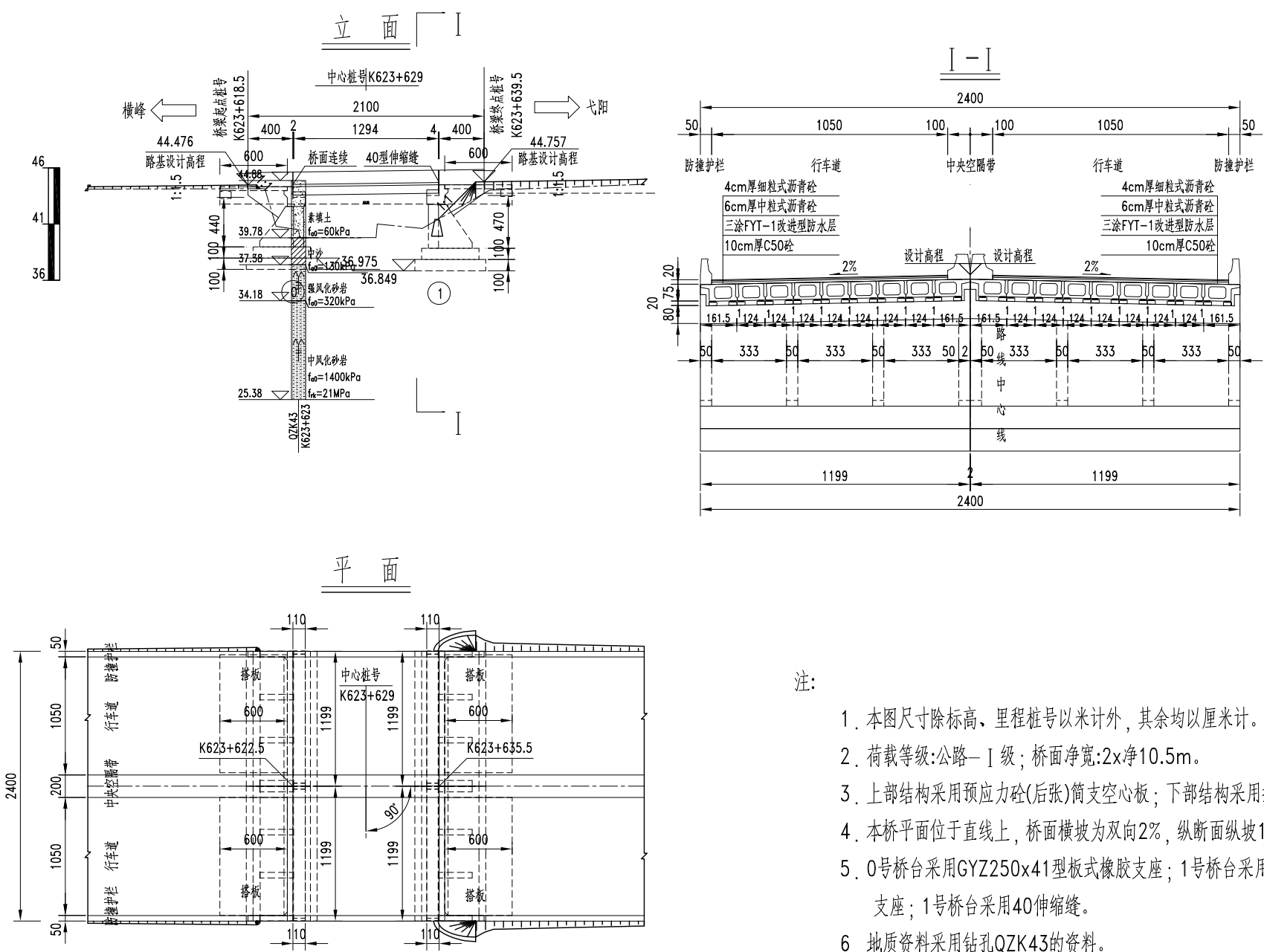
1. 本图尺寸除标高、里程桩号以米计外，其余均以厘米计。
2. 荷载等级:公路-I级;桥面净宽:2x净10.5m。
3. 上部结构采用预应力砼(后张)筒支空心板;下部结构采用扶壁台,桥台采用扩大基础。
4. 本桥平面位于A=377.492的左偏缓和曲线上,纵断面纵坡0.2%;桥台径向布置。
5. 0号桥台采用GYZ250x41型板式橡胶支座;1号桥台采用GYZF4250x43型四氟滑板式橡胶支座;1号桥台采用40伸缩缝。
6. 地质资料采用钻孔QZK40的资料。
7. 横峰侧锥坡高度为4.8m,弋阳侧锥坡高度为2.8m,锥坡高度可根据实际情况调整。
8. 括号内为右幅数据,括号外为左幅数据。
9. 左台后搭板长度为8m,右台后搭板长度为6m,详见通用图。
10. 图中标注的墩台高度为桥中心处的高度。
11. 本图比例:平、立面为1:500,其它为1:250。



注:

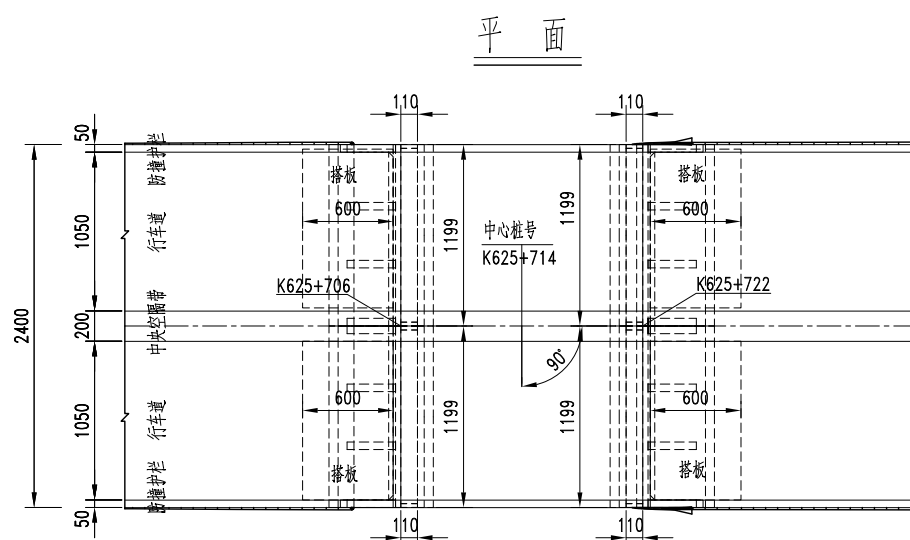
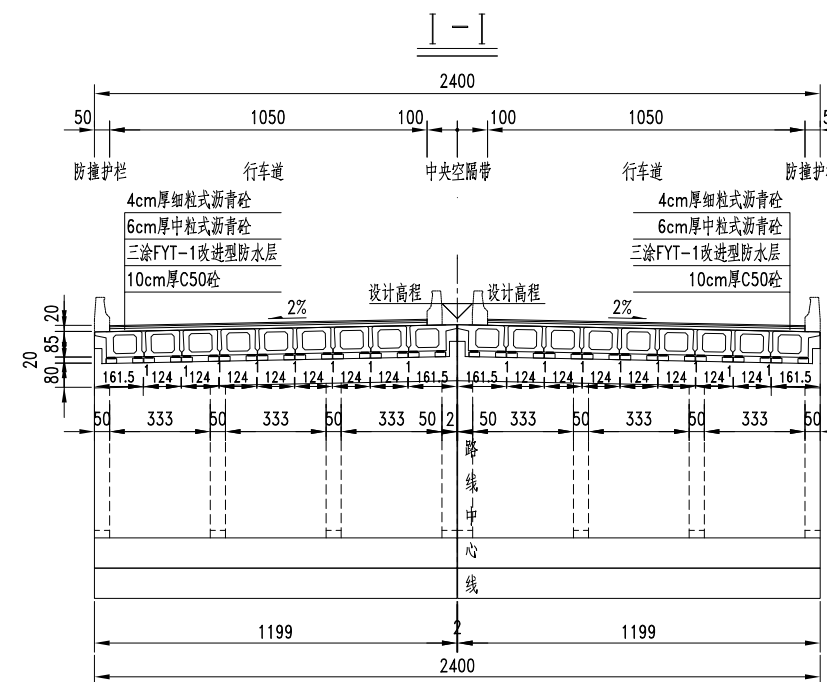
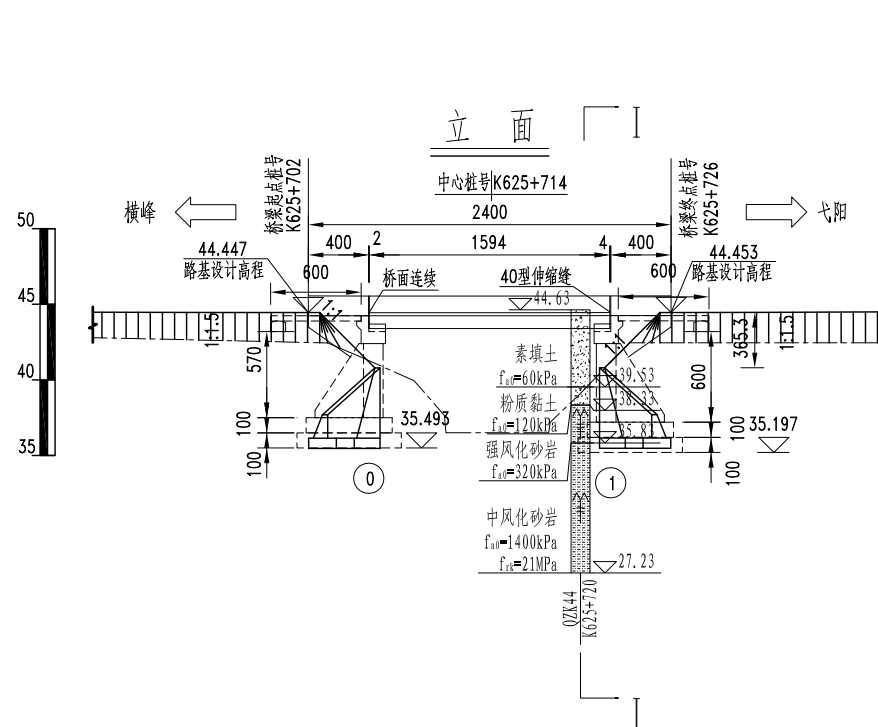
1. 本图尺寸除标高、里程桩号以米计外,其余均以厘米计。
2. 荷载等级:公路-I级;桥面净宽:2x净10.5m。
3. 上部结构采用预应力砼(后张)筒支空心板;下部结构采用扶壁台,桥台采用扩大基础。
4. 本桥平面位于直线上,纵断面纵坡-0.3%。
5. 0号桥台采用GYZ250x41型板式橡胶支座;1号桥台采用GYZF4250x43型四氟滑板式橡胶支座;1号桥台采用40伸缩缝。
6. 地质资料采用钻孔QZK41的资料。
7. 横峰侧锥坡高度为2.5m,弋阳侧锥坡高度为3.9m,锥坡高度可根据实际情况调整。
8. 括号内为右幅数据,括号外为左幅数据。
9. 台后搭板长度为6m,详见通用图。
10. 图中标注的墩台高度为桥中心处的高度。
11. 本图比例:平、立面为1:500,其它为1:250。

里程桩号	K620+044.5	+053	+059.9	+065.5
设计高程(m)	41.207+047		41.159+063	
地面高程(m)	37.874	33.780	31.730	34.078
坡度(%)	-0.300			
坡长(m)	415.000			



- 注:
1. 本图尺寸除标高、里程桩号以米计外，其余均以厘米计。
  2. 荷载等级:公路— I 级; 桥面净宽:2x净10.5m。
  3. 上部结构采用预应力砼(后张)筒支空心板; 下部结构采用扶壁台, 桥台采用扩大基础。
  4. 本桥平面位于直线上, 桥面横坡为双向2%, 纵断面纵坡1.73%。
  5. 0号桥台采用GYZ250x41型板式橡胶支座; 1号桥台采用GYZF4250x43型四氟滑板式橡胶支座; 1号桥台采用40伸缩缝。
  6. 地质资料采用钻孔QZK43的资料。
  7. 横峰侧锥坡高度为1.5m, 弋阳侧锥坡高度为2.0m, 锥坡高度可根据实际情况调整。
  8. 台后搭板长度为6m, 详见通用图。
  9. 图中标注的墩台高度为桥中心处的高度。
  10. 本图比例: 平、立面为1:500, 其它为1:250。

里程桩号	+620	+623	+620	+629.9	+634	+638
设计高程(m)	44.525	44.525	+622.5		44.699	+635.5
地面高程(m)	44.148	44.148	40.500	39.800	40.610	42.884
坡度(%)	1.734					
坡长(m)	745.000					



里程桩号	K625+703.5	K625+709	K625+711	K625+717.9	K625+719.9	K625+724.5
设计高程(m)	44.443	+706		44.447	+722	
地面高程(m)	43.993	40.700	37.660	36.500	39.000	43.795
坡度(%)			-1.700			
坡长(m)	787.000					

注:

1. 本图尺寸除标高、里程桩号以米计外，其余均以厘米计。
2. 荷载等级:公路-I级;桥面净宽:2x净10.5m。
3. 上部结构采用预应力砼(后张)简支空心板;下部结构采用扶壁台,桥台采用扩大基础。
4. 本桥平面位于直线上,桥面横坡为双向2%,纵断面纵坡-1.7%。
5. 0号桥台采用GYZ250x41型板式橡胶支座;1号桥台采用GYZF4250x43型四氟滑板式橡胶支座;1号桥台采用40伸缩缝。
6. 地质资料采用钻孔QZK44的资料。
7. 横峰侧锥坡高度为4.0m,弋阳侧锥坡高度为4.0m,锥坡高度可根据实际情况调整。
8. 括号内为右幅数据,括号外为左幅数据。
9. 台后搭板长度为6m,详见通用图。
10. 图中标注的墩台高度为桥中心处的高度。
11. 本图比例:平、立面为1:500,其它为1:250。